

基本信息

牵头部门	屈原管理区教育体育局	联办机构	教育部门,公安部门,人社部门,自规部门
行政区划	屈原管理区	线下跑动次数(次)	0
需线下跑动原因	无	承诺办结时限(工作日)	30
是否支持物流快递	否	是否收费	否
中介服务	否		

咨询服务

电话: ☎ 0730-5720019

监督投诉

电话: ☎ 0730-5720006

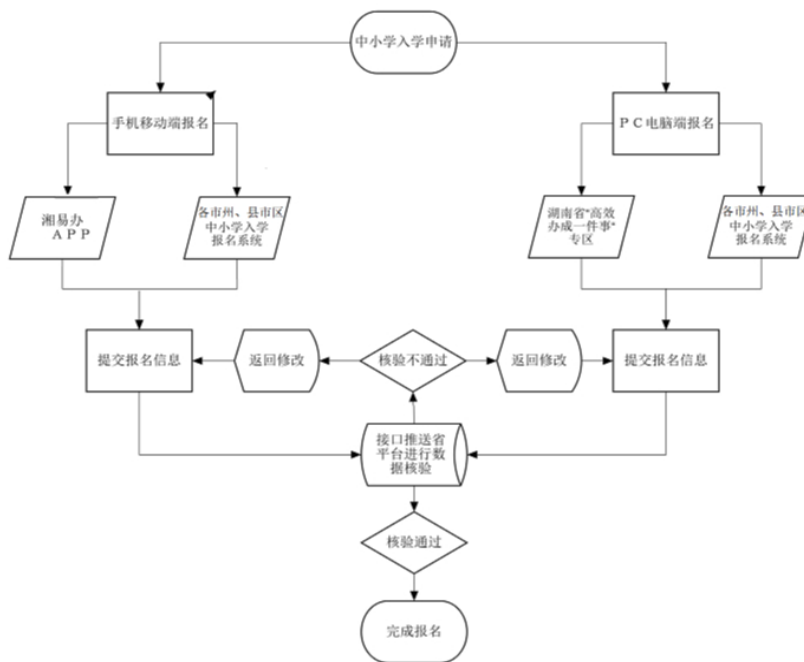
现场办理点

序号	办理点	详细地址	办理时间
1	屈原管理区政务中心	岳阳市屈原管理区营田镇正虹大道政务服务中心1楼“高效办成一件事”综合窗口	全年法定工作日 夏季作息: 8:00-12:00 15:00-18:00 冬季作息: 8:00-12:00 14:30-17:30

申报须知

符合《教育法》《义务教育法》等法律、法规规定的接受义务教育的城区适龄儿童少年

办理流程



办理事项

事项名称	办理时长	办理结果
新生入学信息采集	15个工作日	/
居住证	15个工作日	/
不动产权证书	15个工作日	/
户籍类证明	15个工作日	/
社会保险参保缴费记录核查	5个工作日	企业及员工社保欠费明细 是否欠缴征缴职能划转前的社会保险费 企业社保登记信息 是否存在在办社会保险稽核案件

办理材料

不动产权证

来源渠道：政府部门核发

材料类型：原件或复印件

材料形式：纸质或电子

提交方式：网上提交

受理标准：适龄儿童少年本人和父母或其他法定监护人名下市城区范围内的不动产权证

填报须知：无

户口簿

来源渠道：政府部门核发

材料类型：原件和复印件

材料形式：纸质或电子

提交方式：网上提交

受理标准：适龄儿童少年本人和父母或其他法定监护人的户口簿。

填报须知：无

房屋买卖合同网签备案证明

来源渠道：政府部门核发

材料类型：原件或复印件

材料形式：纸质或电子

提交方式：网上提交

受理标准：适龄儿童少年本人和父母或其他法定监护人名下市城区范围内的房屋买卖合同网签备案证明

填报须知：无

社会保险参保缴费记录

来源渠道：政府部门核发

材料类型：原件或复印件

材料形式：纸质或电子

提交方式：网上提交

受理标准：父母或其他法定监护人社会保险参保缴费记录

填报须知：无

居住证

来源渠道：政府部门核发

材料类型：原件或复印件

材料形式：纸质或电子

提交方式：网上提交

受理标准：父母或其他法定监护人居住证

填报须知：无

收费信息

收费项目名称	收费标准	是否允许减免	允许减免依据
无收费项			

中介服务

服务项目名称	服务机构性质	服务时限	服务时限说明	收费说明
暂无数据				

常见问题

暂无相关问题