

## 基本信息

牵头部门	屈原管理区住房和城乡建设局	联办机构	住建部门,广电部门,其他部门
行政区划	屈原管理区	线下跑动次数(次)	1
需线下跑动原因	提交材料信息	承诺办结时限(工作日)	2
是否支持物流快递	否	是否收费	否
中介服务	否		

### 咨询服务

电话: ☎ 0730-5720019

### 监督投诉

电话: ☎ 0730-5720006

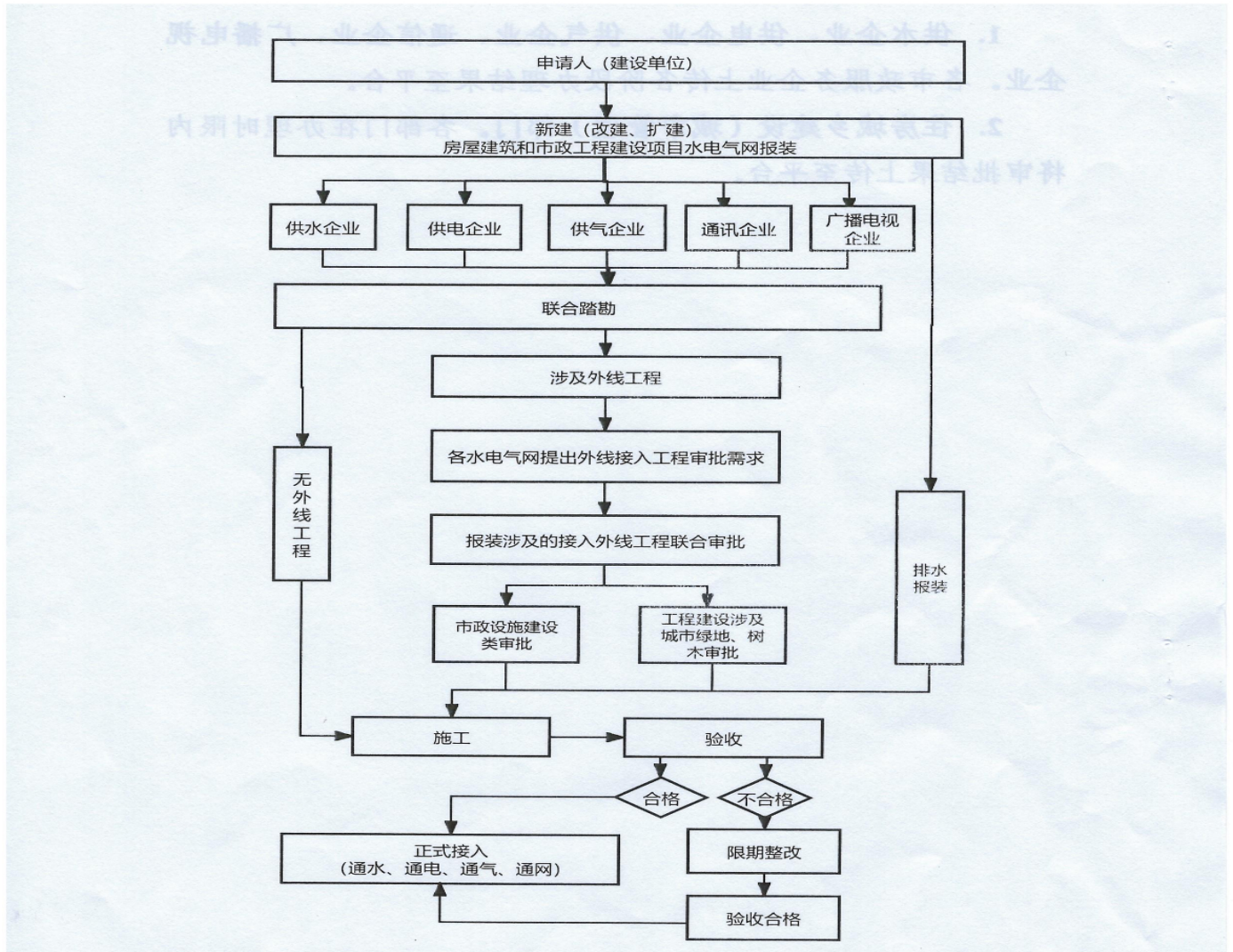
## 现场办理点

序号	办理点	详细地址	办理时间
1	岳阳市屈原管理区蓍田镇正虹大道政务服务中心1楼“高效办成一件事”综合窗口	岳阳市屈原管理区蓍田镇正虹大道政务服务中心1楼“高效办成一件事”综合窗口	全年法定工作日 夏季作息: 8:00-12:00 15:00-18:00 冬季作息: 8:00-12:00 14:30-17:30

## 申报须知

服务对象

## 办理流程



## 办理事项

事项名称	办理时长	办理结果
供排水报装	1个工作日	/
供电报装	1个工作日	/
燃气报装	1个工作日	/
通信报装	1个工作日	/

广播电视报装	1个工作日	/
水电气网接入外线工程联合审批	5个工作日	/

## 办理材料

### 用电工程项目批准文件

来源渠道：申请人自备	材料类型：原件或复印件	材料形式：纸质或电子	提交方式：网上提交
受理标准：用户报装容量符合低压接入标准，报装所需资料齐全。			
填报须知：自动生成			

### 室内外水、暖、电、道路平面图

来源渠道：申请人自备	材料类型：原件或复印件	材料形式：纸质或电子	提交方式：网上提交
受理标准：用户在供气企业供气管网覆盖范围内			
填报须知：自动生成			

### 法人或经办人（授权委托书）身份证

来源渠道：申请人自备	材料类型：原件和复印件	材料形式：纸质、电子	提交方式：网上提交
受理标准：材料齐全，内容真实			
填报须知：需要提供法人的有效身份证件			

### 统一社会信用代码证

来源渠道：政府部门核发	材料类型：原件或复印件	材料形式：纸质或电子	提交方式：网上提交
受理标准：申请人自备			
填报须知：申请人自备			

### 区域1:500总平面地形图

来源渠道：申请人自备	材料类型：原件或复印件	材料形式：纸质或电子	提交方式：网上提交
受理标准：用户在供气企业供气管网覆盖范围内			
填报须知：自动生成			

### 1:100用气点平面图

来源渠道：申请人自备	材料类型：原件或复印件	材料形式：纸质或电子	提交方式：网上提交
受理标准：用户在供气企业供气管网覆盖范围内			
填报须知：自动生成			

### 委托设计及施工确认函

来源渠道：申请人自备	材料类型：原件或复印件	材料形式：纸质或电子	提交方式：网上提交
受理标准：用户在供气企业供气管网覆盖范围内			
填报须知：自动生成			

### 光纤到户及通信基础设施报装申请表

来源渠道：申请人自备	材料类型：原件或复印件	材料形式：纸质或电子	提交方式：网上提交
受理标准：新建民用住宅小区、楼宇建筑物、园区建设项目符合国家、省光纤到户、移动通信建设标准。既有住宅小区、楼宇建筑物、园区等建筑产权或管理单位提供配套设施，具备通信设施安装及施工条件。			
填报须知：自动生成			

### 用气报装申请函

来源渠道：申请人自备	材料类型：原件或复印件	材料形式：纸质或电子	提交方式：网上提交
受理标准：用户在供气企业供气管网覆盖范围内			
填报须知：自动生成			

### 光纤到户及通信设施建设执行标准 承诺函

来源渠道：申请人自备	材料类型：原件或复印件	材料形式：纸质或电子	提交方式：网上提交
受理标准：新建民用住宅小区、楼宇建筑物、园区建设项目符合国家、省光纤到户、移动通信建设标准。既有住宅小区、楼宇建筑物、园区等建筑产权或管理单位提供配套设施，具备通信设施安装及施工条件。			
填报须知：自动生成			

### 建筑总平面图和工程项目弱电图纸

来源渠道：其他	材料类型：原件或复印件	材料形式：纸质或电子	提交方式：网上提交
受理标准：全省各类住宅区及住宅建筑、商业楼宇（含写字楼、商住楼、酒店）、医院、园区（含校园）等建设项目提供配套广播电视有线网络接入服务			
填报须知：自动生成			

### 用电地址物业权属证明（房屋产权证明或土地权属证明文件等）

来源渠道：申请人自备	材料类型：原件或复印件	材料形式：纸质或电子	提交方式：网上提交
受理标准：用户报装容量符合低压接入标准，报装所需资料齐全。			
填报须知：自动生成			

### 建设工程规划许可证

来源渠道：政府部门核发

材料类型：原件或复印件

材料形式：纸质或电子

提交方式：网上提交

受理标准：全省各类住宅区及住宅建设、商业楼宇（含写字楼、商住楼、酒店）、医院、园区(含校园)等建设项目提供配套广播电视有限网络接入服务

填报须知：自动生成

### 用气地址权属证明

来源渠道：申请人自备

材料类型：原件或复印件

材料形式：纸质或电子

提交方式：网上提交

受理标准：用户在供气企业供气管网覆盖范围内

填报须知：自动生成

### 收费信息

收费项目名称	收费标准	是否允许减免	允许减免依据
无收费项			

### 中介服务

服务项目名称	服务机构性质	服务时限	服务时限说明	收费说明
暂无数据				

### 常见问题

🔍 什么条件能办理?

☑ 合法合规能办理